

夏の特別企画(シンプルコース)

# PETがん健診の ご案内

2018年  
7月1日 ▶ 9月末  
まで!

[シンプルコース]

通常 **95,000円** (税別)

特別料金

**75,000円** (税別)

## 3つのポイント

- 1 1度の検査で  
全身のチェックが可能です
- 2 負担の少ない  
短時間の検査(約5時間)
- 3 検査終了後、  
その日のうちに結果説明

オプションで追加可能です!

### 腫瘍マーカー

CEA: 胃がん、大腸がん、乳がん、食道がんなど  
CA19-9: 膵臓がん、胆嚢がん、胆管がんなど  
AFP: 肝臓がん  
NSE: 肺がん  
PSA(男性のみ): 前立腺がん  
CA125(女性のみ): 子宮がん、卵巣がん

### LOX-index

血液検査でわかる  
脳梗塞・心筋梗塞の可能性 **13,500円(税別)**

- 本企画のオプション追加は、腫瘍マーカーセット(¥8,000税別) LOX-index(¥13,500税別)のみとなります。
- 本企画には、お食事は付いておりません。
- 他の割引との併用はできません。



## PETがん健診 シンプルコースの内容

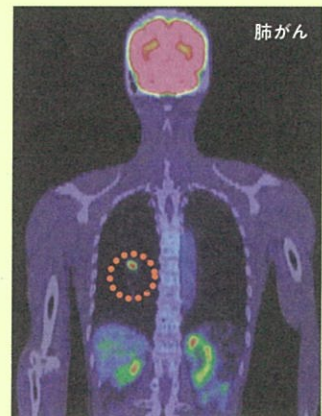
全身のがんを調べるPET-CT検査に、  
エコー検査を組み合わせた基本的なコースです。

PET-CT

上下腹部 エコー

血糖値検査

当日結果説明



(PET撮影時間 約15分)

※特別企画は日曜・祝日には実施しておりません。

社会医療法人 天神会

KOGA

古賀病院21 PET画像診断センター

〒839-0801 久留米市宮ノ陣3-3-8 ☎0120-318-188

21pet





古賀病院21 PET画像診断センター 健診内容および健診料金のご案内

フリーダイヤル：0120-318-188

	コース名	内 容	検査項目 (◆はエコー検査の実施部位)	健診料金(税別)	
がんが気になる方のコース	<b>シンプル</b> 【所要時間】 約5時間	<b>[がんを調べるコース]</b> 全身のがんを調べるPET-CT検査に、エコー検査を組み合わせた基本的なコースです。	<b>PET-CT</b> <b>エコー</b> <b>血糖値のみ</b> ◆上下腹部 ※シンプルには、オプションをお付けできません	一般料金 95,000円	会員料金 92,000円
	<b>基本健診</b> 【所要時間】 約6時間	<b>[がんを調べる基本コース]</b> PET-CT検査と腫瘍マーカー(1項目)や各種血液検査、エコー部位の拡大を組み合わせた、がん発見の基本コースです。幅広い年齢の方にお勧めします。	<b>PET-CT</b> <b>エコー</b> <b>血液検査</b> <b>腫瘍マーカー(+1項目)</b> ◆上下腹部・頸動脈・甲状腺 ※男性は PSA(前立腺)、女性は CA125(子宮・卵巣)の各1項目のみ	一般料金 120,000円	会員料金 117,000円
	<b>精密健診</b> 【所要時間】 約7時間	<b>[がんを精密に調べるコース]</b> PET-CT検査に頭部MRI・MRA、胃カメラ検査を追加し脳卒中とがん発見率を高めたコースです。	<b>PET-CT</b> <b>エコー</b> <b>血液検査</b> <b>腫瘍マーカー</b> <b>頭部MRI MRA</b> <b>胃カメラ</b> ◆上下腹部・頸動脈・甲状腺	一般料金 160,000円	会員料金 157,000円
がんと同時に心疾患や脳卒中も調べたい方	<b>三大疾病</b> 【所要時間】 約7時間	<b>[三大疾病を調べるコース]</b> 心臓に栄養を送る冠動脈のMRI検査と頭部MRI・MRA検査を加え、日本人の三大疾病であるがん・心疾患・脳卒中を総合的に調べるコースです。特に50代以上の方にお勧めします。	<b>PET-CT</b> <b>エコー</b> <b>血液検査</b> <b>腫瘍マーカー</b> <b>心臓MRI</b> <b>頭部MRI MRA</b> ◆上下腹部・頸動脈・甲状腺・心臓	一般料金 215,000円	会員料金 210,000円
	<b>ゴールド</b> 【所要時間】 約7時間	<b>[三大疾病と高度精密を組み合わせたコース]</b> 三大疾病コースと精密健診コースを組み合わせ、がん発見率を高めるとともに、三大疾病を総合的に調べるコースです。	<b>PET-CT</b> <b>エコー</b> <b>血液検査</b> <b>腫瘍マーカー</b> <b>心臓MRI</b> <b>頭部MRI MRA</b> <b>胃カメラ</b> ◆上下腹部・頸動脈・甲状腺・心臓	一般料金 228,000円	会員料金 223,000円

- 1 申し込み手続き** ●申込書に必要事項をご記入の上、下記送付先へ必ず FAX または郵送してください  
●健診料金は検査当日のお支払いとなります。各種カードもご利用いただけます
- 2 申込書送付先** 筑紫野市商工会 〒818-8577 筑紫野市湯町3-2-5  
TEL：092-922-2361 FAX：092-921-1029
- 3 PET健診結果** 健診結果は当日、医師より説明を行います。ただし、当日結果の出ない健診内容を含む総合結果報告書は、後日(約30日後)に改めてお送りします  
※心臓 MRI は当日の結果説明はございませんので、総合結果報告書で検査結果をご確認ください

古賀病院21 PET健診申込書

筑紫野市商工会

FAX：092-921-1029

フリガナ			事業所 No.		希望コース名		
事業所名							
代表者氏名					(男・女)		
住所	〒			第1希望日		月	日
電話番号	自宅	-	-	携帯	-	-	第2希望日 月 日
生年月日	T・S・H	年	月	日	(歳)		
代表者以外の受診者名	性別	生年月日	ご連絡先		希望コース名	第1希望日	第2希望日
1	男・女	T・S・H 年 月 日					
2	男・女	T・S・H 年 月 日					
3	男・女	T・S・H 年 月 日					